



ISTITUTO DI ISTRUZIONE SECONDARIA SUPERIORE

Liceo Classico, Scientifico, Linguistico, delle Scienze Applicate e delle Scienze Umane

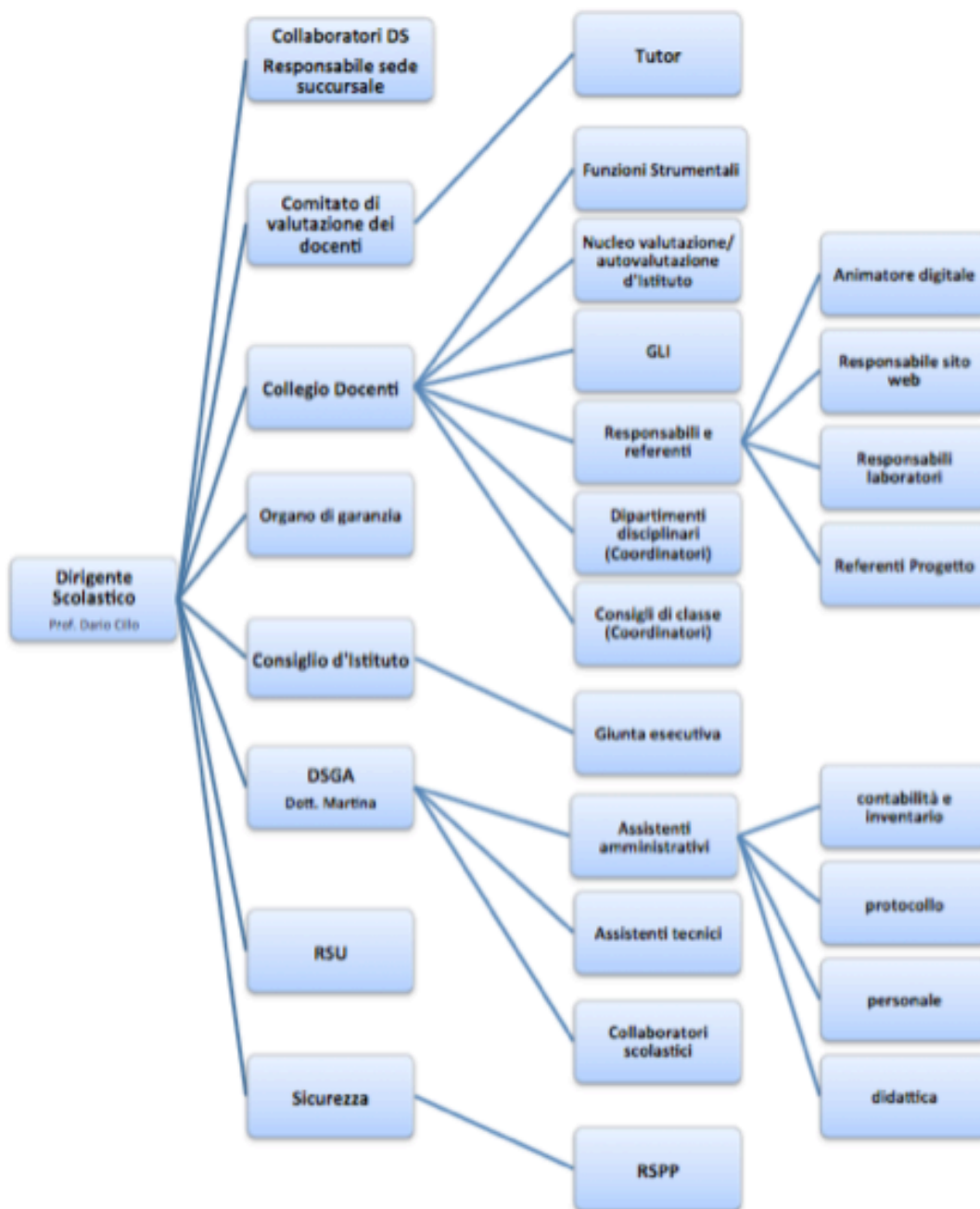
Liceo Classico-Linguistico "Virgilio" (LEPC04601B): Via G. Galilei, 4 – 73100 Lecce - Tel +39 0832351724 - Fax +39 0832220161

Liceo Scientifico-Scienze app-Linguistico "F. Redi" (LEPS04601E): Via Marinelli, 8 - 73018 - Squinzano (LE) - Tel./Fax +39 0832782202

Liceo delle Scienze Umane (LEPM04601G)

Mai: leis046004@istruzione.it - Web: <http://www.liceovirgilio.gov.it/>

ORGANIGRAMMA A.S. 2015/2016



DIRIGENTE SCOLASTICO prof. Dario CILLO

COLLABORATORI DIRIGENTE

SEDE LECCE

SEDE SQUINZANO

prof.ssa Isabella BRACCIALE (Lecce)	prof.ssa Vincenza CAPONE-TOTARO (Squinzano)
prof. Francesco TARANTINI (Lecce)	prof.ssa Anna Maria MILONE (Squinzano)

RESPONSABILI SEDE SUCCURSALE (Lecce)

prof. Angelo PIPERNO	prof.ssa Elvira TEBANO
----------------------	------------------------

TEAM INNOVAZIONE DIGITALE

prof. Dario CILLO: Dirigente scolastico	prof. Claudio MACI: Animatore digitale
sig. Mario MARTINA: DSGA	
sig. Roberto INDIRLI: Assistente tecnico	prof.ssa Isabella BRACCIALE (Classico)
sig.ra Viridiana MIGLIETTA: Assistente amministrativo	prof.ssa Vincenza CAPONE-TOTARO (Scientifico)
sig. Franco MONTE: Assistente amministrativo	prof.ssa Luana MACI (Linguistico)

RESPONSABILE SITO WEB

prof. Tommaso DIMITRI

FUNZIONI STRUMENTALI

Elaborazione del PTOF e Valutazione/Autovalutazione di Istituto	prof.ssa Gabriella MACI
Rapporti con i docenti, comunicazione, formazione, valorizzazione	prof.ssa Paola PERRONE
Rapporti con gli studenti, personalizzazione curriculum e orientamento (Lecce)	prof.ssa Maria Luisa NACHIRA
Rapporti con gli studenti, personalizzazione curriculum e orientamento (Squinzano)	prof.ssa Giuseppa LORENZO
Rapporti con il territorio, alternanza, viaggi di istruzione, reti ed intese	prof.ssa Luana MACI

RSU

prof.ssa Alessandra ANTONUCCI
prof.ssa Anna Maria MILONE
sig.ra Antonella MONTEMIGLIO
prof.ssa Maria Luisa NACHIRA
prof. Angelo PIPERNO (RLS)

NUCLEO VALUTAZIONE/AUTOVALUTAZIONE DI ISTITUTO

Dirigente Scolastico prof. Dario CILLO	
prof.ssa Gabriella MACI (coordinatrice)	
prof.ssa Isabella BRACCIALE	prof. Tommaso DIMITRI
prof.ssa Vincenza CAPONE TOTARO	prof. Francesco TARANTINI

DIPARTIMENTI DISCIPLINARI

	AREA	COORDINATORE
1	Umanistico-Letteraria Italiano, Latino, Greco, Storia, Geografia, Storia dell'arte	prof.ssa Lucia NIGRI
2	Matematico-Scientifica Matematica, Informatica, Fisica, Scienze, Scienze motorie	prof.ssa Anna Maria RUGGERI
3	Scienze Umane Filosofia, Storia, Religione	prof.ssa Gabriella CALOGIURI
4	Lingue Straniere Inglese, Francese, Spagnolo, Tedesco (docenti, lettori e madrelingua)	prof.ssa Maria Assunta VISTI
5	Sostegno	prof.ssa Maria Antonia DE PAOLA

RESPONSABILI LABORATORI

Fisica	prof.ssa Luana MACI (Lecce) prof.ssa Anna Maria RUGGERI (Squinzano)
Scienze	prof.ssa Tiziana PARLANGELI (Lecce)
Linguistico	prof.ssa Anna Maria PERRONE (Lecce) prof.ssa Anna Maria MILONE (Squinzano)
Informatica	prof. Francesco TARANTINI (Lecce) prof. Claudio MACI (Squinzano)
Disegno	prof.ssa Maria GATTO (Squinzano)
Biblioteca – Mediateca	prof. Pierluigi GRASSI (Lecce) Prof.ssa Gabriella MACI (Squinzano)
Palestra	prof. Michelangelo LINCIANO (Lecce) prof.ssa Antonella ESPOSITO (Squinzano)

RESPONSABILI PROGETTO

Legalità	prof.ssa Gabriella CALOGIURI
CLIL	prof.ssa Maria Luisa NACHIRA, prof.ssa Paola PERRONE
ESABAC	prof.ssa Elena DE NITTI, prof. Jean Michel KIEFFER, prof.ssa Mariarosaria MARINACI, prof.ssa Immacolata PELLE', prof.ssa Elvira TEBANO
CAMBRIDGE	prof.ssa Vincenza CAPONE TOTARO, prof.ssa Maria Luisa NACHIRA, prof.ssa Letizia PALLADINI, prof.ssa Anna PERRONE
Lauree scientifico-matematiche RIESCI Olimpiadi di Matematica	prof.ssa Luana MACI, prof.ssa Anna Maria RUGGERI
Scambi culturali e Intercultura	prof.ssa Isabella BRACCIALE, prof.ssa Annamaria MILONE
ECDL	prof. Tommaso DIMITRI (responsabile Test Center) prof. Francesco TARANTINI (esaminatore)

COORDINATORI DEI CONSIGLI DI CLASSE

CLASSE	DOCENTE	CLASSE	DOCENTE
SEDE DI LECCE			
- INDIRIZZO CLASSICO -		- INDIRIZZO LINGUISTICO -	
1A	prof.ssa Gisella PASANISI	1L	prof.ssa M. Assunta VISTI
2A	prof. Michelangelo LINCIANO	2L	prof. Pierluigi GRASSI
3A	prof.ssa Isabella BRACCIALE	3L	prof.ssa Luana MACI
4A	prof.ssa Raffaella SCAUZILLO	4L	prof.ssa Elena DE NITTI
5A	prof.ssa Maria Luisa NACHIRA	5L	prof.ssa Antonella NOVIELLO
4B	prof.ssa Ida BLATTMANN	1M	prof.ssa Mariarosaria TENI
5B	prof.ssa Maria CORRADO	2M	prof. Pietro DE GRAZIA
		1N	prof.ssa Floriana SPADA
- INDIRIZZO LINGUISTICO (ESABAC) -		2N	prof.ssa Vera TORALDO
3M	prof.ssa Lucia NIGRI	5N	prof.ssa Valentina SGUEGLIA
4M	prof.ssa Mariarosaria MARINACI	1O	prof.ssa Immacolata PELLE'
5M	prof. Angelo PIPERNO	5O	prof.ssa Elvira TEBANO
SEDE DI SQUINZANO			
- INDIRIZZO SCIENTIFICO -		- ARTICOLAZIONE SCIENZE APPLICATE -	
I A	prof Luigi MARGARITO	I B	prof. Massimiliano CANANA'
II A	prof.ssa Valeria ELIA	II B	prof.ssa M. Angelica LUCIA
III A	prof.ssa M. Concetta CATAROZZOLO	IV B	prof. Marco GUERRIERI
IV A	prof.ssa Giuseppa LORENZO	V B	prof.ssa Paola PERRRONE
V A	prof.ssa Maria Anna RUGGERI	I C	prof.ssa Giuseppina TEDESCHI
III B	prof.ssa Gabriella MACI	IIIC	prof.ssa Alessandra ANTONUCCI
		IV C	prof.ssa Vincenza CAPONE TOTARO

RESPONSABILI VIGILANZA DIVIETO FUMO

<i>Lecce – Sede centrale</i> Collaboratori DS	<i>Squinzano – Sezione associata</i> Collaboratori DS
<i>Lecce – Sede succursale</i> Responsabile Sede	

ORGANO DI GARANZIA

Dirigente Scolastico prof. Dario CILLO (Presidente)	
prof.ssa Maria Rosa CORRADO (Docente)	sig. Gianmarco GRECO (Studente)
sig.ra Carla RIZZO (ATA)	sig.ra Agnese BRANDI (Genitore)

GRUPPO DI LAVORO PER L'INCLUSIONE (GLI)

Dirigente Scolastico prof. Dario CILLO	
Coordinatore Area Sostegno	prof.ssa Maria Antonia DE PAOLA
Funzione Strumentale POF	prof.ssa Gabriella MACI
Funzione Strumentale Studenti	prof.ssa Giuseppa LORENZO, prof.ssa Maria Luisa NACHIRA
Referente ASL	dr.ssa Giovanna MUCCIO (ASL Campi Salentina)

GIUNTA ESECUTIVA

prof. Dario CILLO (Presidente)
sig. Mario MARTINA (DSGA)
prof.ssa Maria Rosaria MARINACI (Docente)
sig. Roberto INDIRLI (ATA)
sig.ra Alessandra ANTONUCCI (Genitore)
sig. Leonardo SPAGNOLO (Studente)

CONSIGLIO DI ISTITUTO

PRESIDENTE: sig. Pasquale Pio GRASSO		VICEPRESIDENTE: sig. Giuseppe PELLEGRINO	
Componenti			
DIRIGENTE SCOLASTICO prof. Dario CILLO			
COMPONENTE DOCENTE	COMPONENTE GENITORI	COMPONENTE A.T.A.	COMPONENTE STUDENTI
prof.ssa Isabella BRACCIALE	sig.ra Alessandra ANTONUCCI	sig. Roberto INDIRLI	sig. Raffaele DELL'ANNA
prof.ssa Giuseppa LORENZO	sig. Pasquale P. GRASSO	sig.ra Carla RIZZO	sig. Jacopo DE MITRI
prof.ssa Maria G. MACI	sig. Giuseppe PELLEGRINO		sig. Davide ISCERI
prof.ssa Maria R. MARINACI	sig. Massimo SCARPA		sig. Leonardo SPAGNOLO
prof.ssa Francesca MELLO			
prof.ssa Anna M. MILONE			
prof. Angelo PIPERNO			
prof.ssa Elvira TEBANO			

RAPPRESENTANTI CONSULTA STUDENTESCA

Manuel Saponaro	Eva Pezzuto
------------------------	--------------------

COMITATO VALUTAZIONE DOCENTI

DIRIGENTE SCOLASTICO prof. Dario CILLO (Presidente)	
prof.ssa Maria GATTO	Docente (CD)
prof.ssa Lucia NIGRI	Docente (CD)
prof.ssa Elvira TEBANO	Docente (CI)
sig. Massimo SCARPA	Genitori (CI)
sig. Davide ISCERI	Studenti (CI)
prof. Giuseppe ELIA (ex dirigente scolastico)	Esterno

TUTOR

DOCENTI IN ANNO DI PROVA

prof.ssa Isabella BRACCIALE (A052)	Prof.ssa Maria Concetta LONGO (A052)
prof.ssa Gabriella CALOGIURI (A037)	prof. Emanuele DELL'ATTI (A037)
prof.ssa Maria Antonia DE PAOLA (AD02)	prof.ssa Anna Simona MARGARITO (AD00)
	prof. Dario VADACCA (AD02)
prof.ssa Luana MACI (A049)	Prof.ssa Simona STICCHI (A049)
prof.ssa Anna Maria ANTONUCCI (A037)	Prof.ssa Loredana CATALANO (A019)

COMMISSIONE PROGETTI PTOF

Collaboratori DS (Lecce e Squinzano)	Funzioni Strumentali
--------------------------------------	----------------------

COMMISSIONE ELABORAZIONE ORARIO DELLE LEZIONI

Collaboratori DS (Lecce e Squinzano)

COMMISSIONE REGOLAMENTI

Collaboratori DS (Lecce e Squinzano)

COMMISSIONE ESAME DOMANDE FUNZIONI STRUMENTALI

Collaboratori DS (Lecce e Squinzano)

COMMISSIONE VIAGGI

Funzioni strumentali Territorio e Studenti (Lecce e Squinzano)

COMMISSIONE ELETTORALE

<u>COMPONENTE</u>	<u>NOME</u>	<u>FUNZIONE</u>
DOCENTI	prof.ssa Lucia NIGRI	Presidente
DOCENTI	prof. Luigi MARGARITO	Componente
ATA	sig. Franco MONTE	Componente
ALUNNI	sig.ra Nicole PATICCHIO	Componente
GENITORI	sig.ra Emanuela MONTE	Componente

COMMISSIONE ORIENTAMENTO

SEDE LECCE

SEDE SQUINZANO

prof.ssa Isabella BRACCIALE	prof.ssa Alessandra ANTONUCCI
prof.ssa Maria Rosaria MARINACI	prof. Massimiliano CANANA'
prof.ssa Lucia NIGRI	prof.ssa Maria Rosaria CATAROZZOLO
prof. Angelo PIPERNO	prof.ssa Iole ERRICO
prof.ssa Maria Rosaria TENI	prof.ssa Gabriella MACI