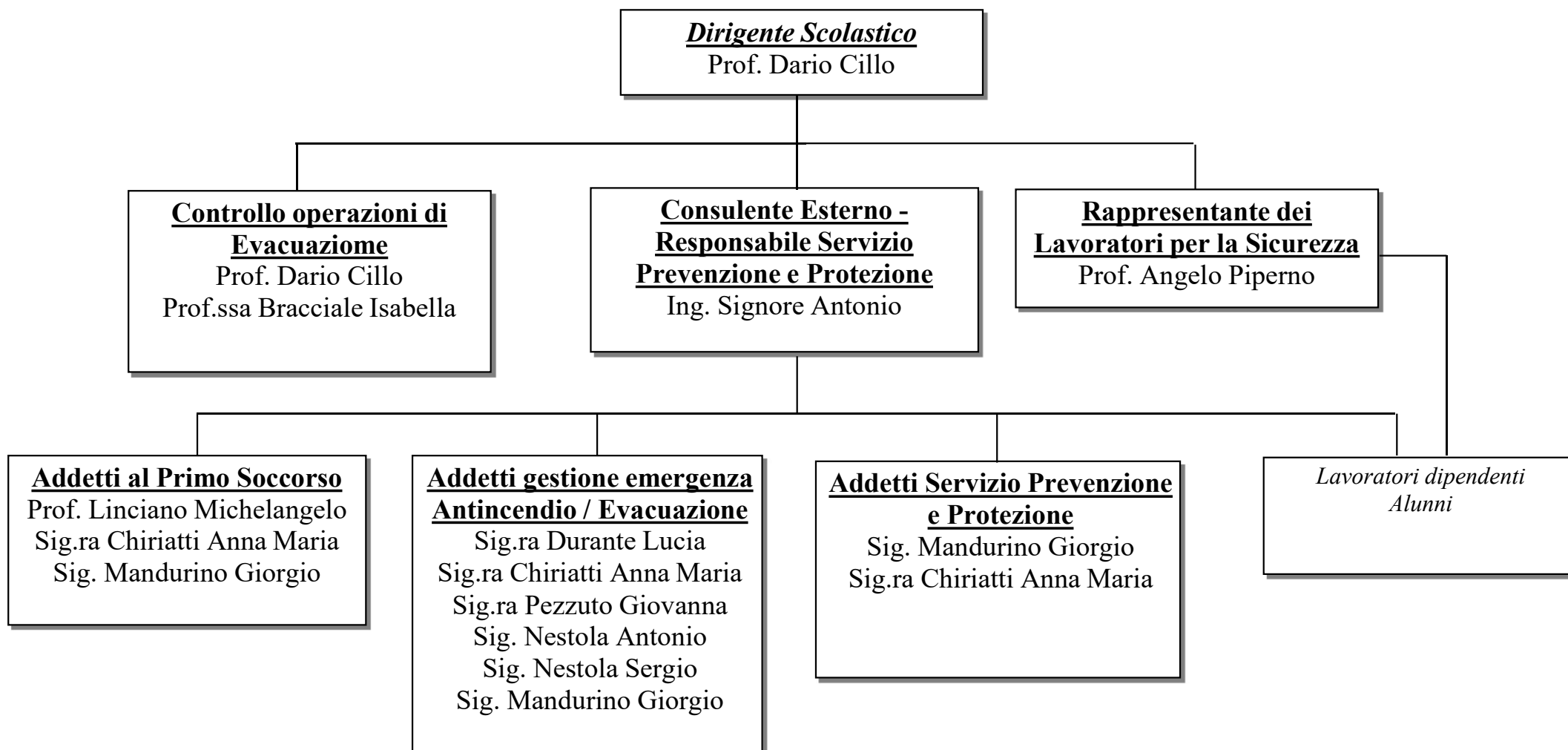


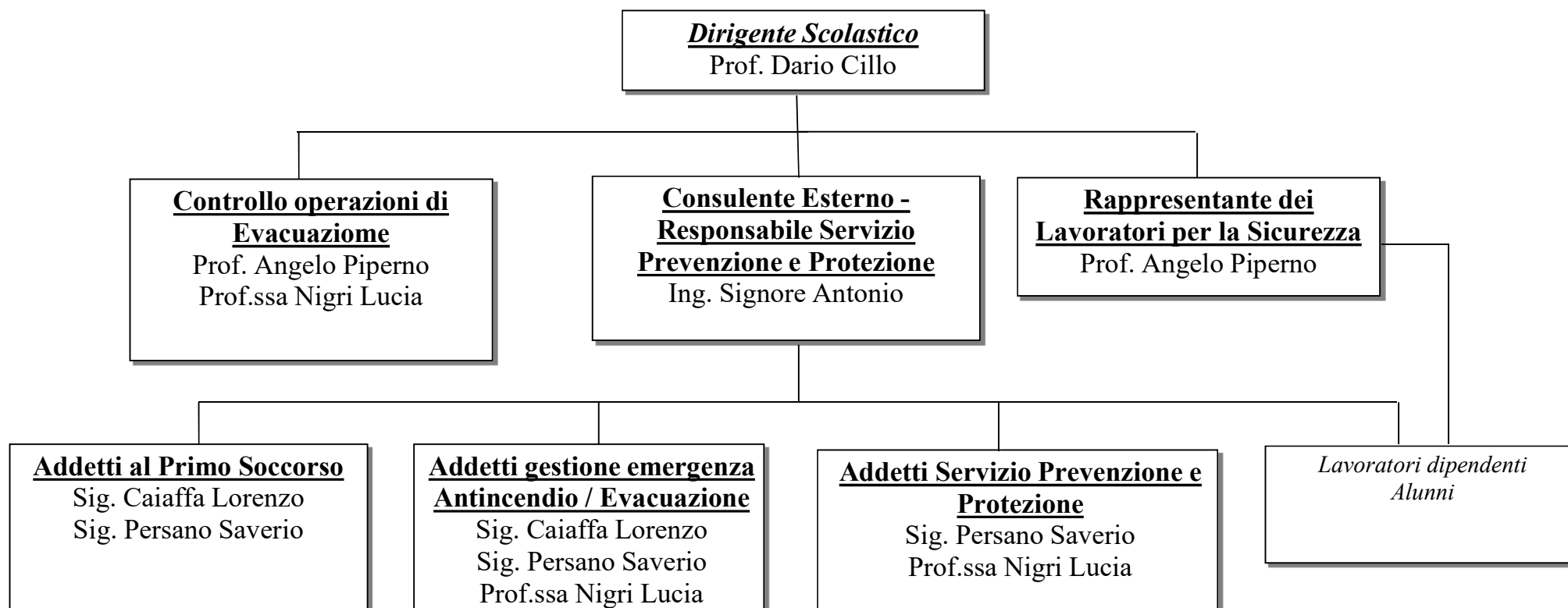


SERVIZIO DI PREVENZIONE E PROTEZIONE A.S. 2020 - 2021 - EDIFICIO CENTRALE VIA G. GALILEI - LECCE





SERVIZIO DI PREVENZIONE E PROTEZIONE A.S. 2020 - 2021 - EDIFICIO SUCCURSALE VIA SALESIANI - LECCE





SERVIZIO DI PREVENZIONE E PROTEZIONE A.S. 2020 - 2021 - SEDE LICEO REDI VIA MARINELLI- SQUINZANO (LE)

Dirigente Scolastico
Prof. Dario Cillo

Controllo operazioni di Evacuazione

Prof.ssa Milone Anna Maria
Prof.ssa Maci Maria Gabriella

Consulente Esterno - Responsabile Servizio Prevenzione e Protezione
Ing. Signore Antonio

Rappresentante dei Lavoratori per la Sicurezza
Prof. Angelo Piperno

Addetti al Primo Soccorso
Prof.ssa Esposito Antonella
Prof.ssa Maci Maria G.

Addetti gestione emergenza Antincendio / Evacuazione
Sig. Perrone William
Sig. Serrati Maurizio
Prof.ssa Maci Maria G.
Prof.ssa Milone Anna Maria
Sig. Bracciale Antonio

Addetti Servizio Prevenzione e Protezione
Prof.ssa Milone Anna Maria
Prof.ssa Maci Maria Gabriella

*Lavoratori dipendenti
Alunni*